

FE

La misma directora debe tomar su tiempo para recordar todas las exposiciones que han pasado por las salas de este Museo. "Son tantas que olvidaría unas cuantas, pero fue importante la de 'Mujer y arte', con figuras nacionales; la colección de arte contemporáneo del Museo de Bellas Artes de Vitoria, con fondos que ahora forman parte de la muestra inaugurada en la capital alavesa; Ignacio Zuloaga; obra gráfica de Joan Miró; José Gutiérrez Solana; Fernando de América; La Eva Moderna; Ricardo Boti, Julio Romero de Torres y Ramón Vázquez Díaz, una muestra ambiciosa que encandiló a los asistentes; Xavier Gosé; Ricardo Baroja; Juanjo Aquerreta; o Nicanor Piñole, que también fue importante para este museo", recordó Paredes.

En esta amplia lista, Paredes no considera que exista una más importante que otra. "Al final, estamos en una línea muy horizontal de exposiciones muy rigurosas. Prácticamente todas son producciones nuestras. Es decir, el museo no compra exposiciones. El presupuesto es de 13 millones anuales y no puedo comprar. Lo que hago, es producir las exposiciones, busco colaboradores, gente con la que trabajo y entre todos la pagamos, la producimos y la hacemos", explicó Paredes.

La directora espera que el Museo continúe con el estado de salud artístico que indican entre otras, las cuatro exposiciones a las que se hace referencia en este reportaje. Un ejemplo de diez años de exposiciones.

La de Marga Gil ha sido la última exposición importante, dentro de los actos del décimo aniversario (si dejamos de lado a Jokin Manzanos e Ignacio Pinazo). Desde el 24 de marzo hasta el 6 de mayo pasado, los habitantes disfrutaron de esta muestra que mostró los últimos doce años de la artista catalana, que se dio a conocer tarde. Pintura y escultura que rompen con el canon de la época, hace siete décadas cuando Marga Gil murió. La vieja Lizarra fue la tercera localidad del Estado en poder contar con el talento de una mujer autodidacta. "Desde que se ha descubierto esta obra es un punto de referencia en el arte de comienzo de siglo", destacó Paredes.

Los tutores rechazaron educar a Gil. Comentaron que el mejor camino para la catalana era dejar hacer. Su estilo sufrió en poco más de una década una evolución acelerada que en ocasiones, hacía parecer su exposición, una muestra colectiva. Ana Serrano, comisaria de la citada muestra, explicó cómo Consuelo Gil, hermana de la artista ocultó la creación de Marga. "La única prueba de este talento era contemplar una obra en casa de Consuelo. Gran parte de la familia de Marga Gil era artista. En una ocasión, quise realizar un testimonio de la obra de Marisa Roësset, prima de Marga. Quizás por culpa, Con-

MARGA GIL



2001 La obra de Marga Gil sorprendió de manera especial. M.T.

suelo me pidió poder hacer un hueco para Marga en la citada exposición. Accedí, pero descubrí que ésta no podía formar parte de otra muestra. Su talento era

suficiente para destacar por sí misma", explicó Serrano. Los elementos que el Gustavo de Maeztu expuso corresponden a cesiones de la familia, que

comenzaron su ronda en mayo de 2000 en el Círculo de Bellas Artes de Madrid. Serrano tiene intención de solicitar a José María Álvarez del Manzano, alcalde de Madrid, un local para instalar una casa museo dedicada a la figura de Marga Gil. "Contamos con el acuerdo de la familia, que en todo momento, ha participado en el descubrimiento de la obra de la artista".

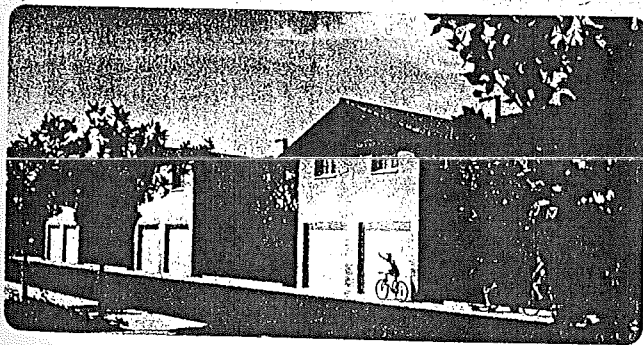
Entre los proyectos, destaca, según comentó Serrano, la grabación de unos relatos escritos por Consuelo Gil, con quince ilustraciones de Marga. "Quiero que sea Teresa Berganza, la encargada de grabar estas piezas. Sé que las conoce y le han gustado", explicó Serrano.

La obra de Marga Gil se caracteriza por su fuerza y capacidad de cambio. En el comienzo era un arte barroco, con numerosos ornamentos, retorcido, que fue simplificando hasta acabar en una línea. "Pero pocos genios han dado tanta creación en un espacio tan reducido de tiempo. No creo que Marga Gil pudiera hacer nada mejor de continuar", expuso Serrano durante la presentación de la muestra en la vieja Lizarra. Gil se quitó la vida, después de que la rechazara el escritor Juan Ramón Jiménez. Gil jamás ocultó su amor por el escritor y fue, en parte, inspiración para la obra de esta mujer.

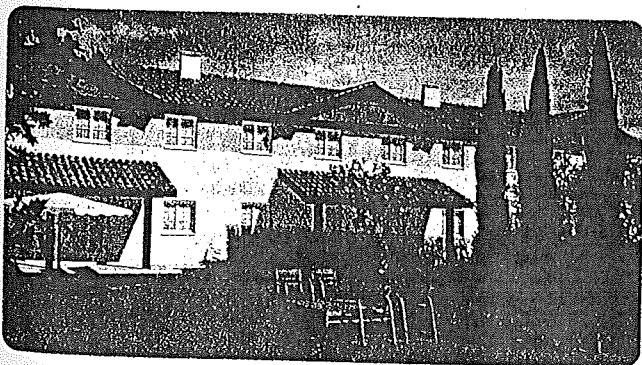
EN AYEGUI

PROMOCIÓN DE 40 VIVIENDAS UNIFAMILIARES

AISLADAS • PAREADAS • ADOSADAS



En Casco Urbano



PROMUEVE

Promoción de 40 viviendas unifamiliares



RESIDENCIAL Ayegui



construcciones unifamiliares

PLAZA DE SANTIAGO, 52
TFNO. 948 55 33 74
MÓVIL: 609 66 32 34
ESTELLA / NAVARRA