

## El museo de Estella amplía sus fondos con un nuevo cuadro

La obra, obsequio de la pintora salmantina Isabel Villar, retrata a Gustavo de Maeztu

IRACHE CASTILLO. ESTELLA.

Gustavo de Maeztu sentado en un sillón con un paisaje castellano como fondo son los elementos del nuevo cuadro que ha entrado a formar parte de los fondos del museo de Estella. La pintora Isabel Villar (Salamanca, 1934), que presenta ahora su obra en la pinacoteca local, se lo ha regalado al patrimonio municipal.

El Museo Gustavo de Maeztu de Estella, que celebra este año el décimo aniversario, inauguró el pasado viernes, 9 de febrero, dos muestras: la de Isabel Villar y la de Guillermo Pérez Villalta. Las dos exposiciones permanecerán abiertas hasta el 18 de marzo. La artista salmantina cuenta entre su obra con un cuadro peculiar en el que retrata al pintor Gustavo de Maeztu junto a un paisaje castellano. Cuando termine la muestra, la obra quedará en poder de la pinacoteca local.

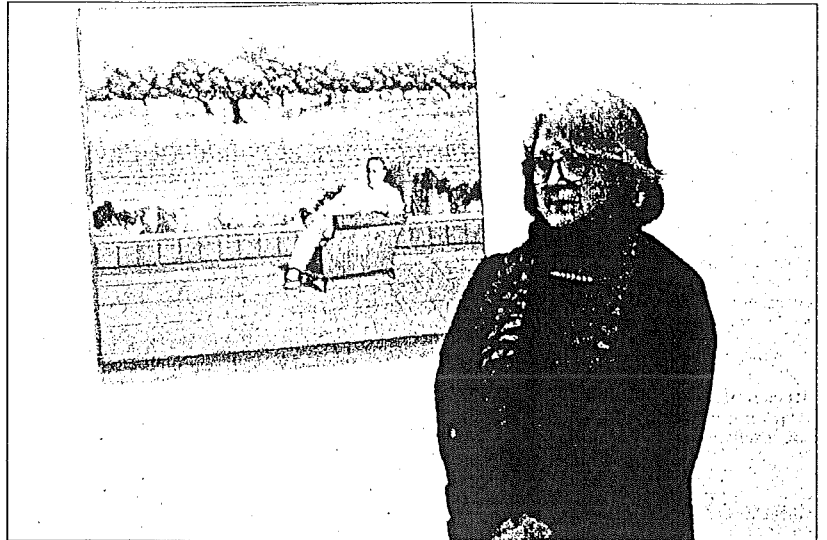
El valor del cuadro oscila entre los dos y los tres millones. El patrimonio que ha pasado a engrosar supera la cifra de quinientas obras. La colección está compuesta por el legado de Gustavo de Maeztu, las adquisiciones de la Bienal de Pintura de Estella y donaciones de otros artistas como Jorge Cardarelli o Koldo

■ La pieza, valorada entre dos y tres millones, pasa a engrosar el patrimonio municipal, compuesto por más de 500 cuadros

Sebastián. Además, hay que sumar los cuadros históricos colgados en las paredes del Ayuntamiento de Estella.

### Gracias a una fotografía

Isabel Villar pidió a los responsables del museo estellés una fotografía de Gustavo de Maeztu para poder retratarlo en uno de los cuadros. «Conocía la obra de Maeztu ya que había visitado en alguna ocasión el museo de Estella. Además, unos familiares míos poseen una obra de él que a mí me encantó», comentó la pintora.



DIEGO ECHEVERRÍA

La pintora Isabel Villar, junto a la obra que ha donado al Museo Gustavo de Maeztu de Estella.

La concejala de Cultura, María José Fernández, explicó que, con motivo de una muestra organizada anteriormente sobre Gustavo de Maeztu, hubo que pedir a los familiares de Villar el cuadro del pintor estellés de su propiedad. «La donación de Isabel Villar es muy importante para los fondos del Ayuntamiento ya que se trata de una artista bastante cotizada y valorada», indicó. Todavía no es seguro, pero se plantea como el mejor sitio para colocarlo el despacho de la dirección del museo, junto a una de las obras de Gustavo de Maeztu.

El pintor estellés, vestido con un traje blanco, aparece sentado en un sillón de rayas con el fondo de un paisaje. Isabel Villar conoce Castilla y recoge con mucho detalle todos sus elementos. La exposición que actualmente se puede visitar en la pinacoteca estellés ha recorrido buena parte de Castilla y León.

### Figuras en primer término

La muestra recoge la obra de la artista salmantina desde 1977 hasta la actualidad. Las obras de Isabel Villar se caracterizan por presentar en primer término una

figura, que puede ser una persona, animales salvajes o ángeles. «Me interesó mucho el ángel como figura plástica pero no a nivel religioso. Quería volverlos a bajar a la actualidad», añadió Villar. La artista emplea el acrílico sobre lienzo al tratarse de una técnica que se caracteriza por su rápido secado. «Pinté muchos años óleo sobre lienzo pero el acrílico me permite realizar veladuras que le aportan a la obra luminosidad y transparencia. Empleo, principalmente, los cinco colores primarios», explicó Isabel Villar.

## Tierra Estella en Imágenes



A partir del próximo domingo 18 de febrero, Diario de Navarra le invita a conocer los monumentos y lugares más emblemáticos de Tierra Estella a todo color, a través de una colección única de acuarelas inéditas realizadas exclusivamente para los lectores de la Edición Tierra Estella de Diario de Navarra.

**Diario de Navarra**  
EDICIÓN TIERRA ESTELLA



Ficha técnica: láminas acuarelas color (4 tintas). Tamaño 210 x 297mm. Papel especial de láminas de 140 gramos en color crema tostado. Las láminas coleccionables junto a la Edición Tierra Estella las puede adquirir en nuestras oficinas de Estella, hasta agotar existencias.